



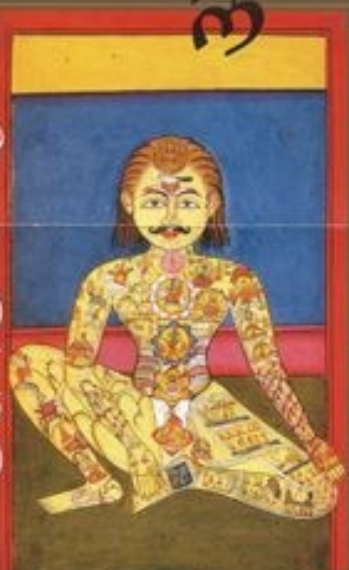
Università degli Studi di Genova



CELESTI Istituto di Studi Orientali

etnomedicina

आयुर्वेद



le medicine tradizionali dei popoli attraverso la collezione Scarpa

28 Novembre 2009
3 Ottobre 2010

Castello D'Albertis
Museo della Cultura del Mondo
Cassa Dogani 19 - 10138 Genova
tel 010 270380/9491 - fax 010 27031466
www.castellod'albertis@comune.genova.it
www.castellod'albertis.museo.genova.it

ORARIO
dal martedì al venerdì: 10-17 - sabato e domenica: 10-18
Agosto - Settembre:
dalla martedì al venerdì: 10-18 - sabato e domenica: 10-19
altre aperture all'indirizzo della struttura

Come arrivare a Castello D'Albertis
In Principato, prendere l'autostrada di Montalbano
in direzione provincia (uscita n° 32, 36, 40)

INGRESSO (prenota e mostra)
adulto € 8 - ridotto € 4,50
sotto € 0,50. Anzi del Castello e delimitato € 2,50
Castello + GALATA (MUSEO del Mare)
adulto € 12 - ragazzi e studenti € 8

Con la CARD anni per un anno
in tutti i Musei di Genova - www.museo.genova.it



al
CASTELLO
MUSEO
DELLE
CULTURE
DEL
MONDO
D'ALBERTIS

Genova

© g. scarpa / SCARPA

ETNOMEDICINA

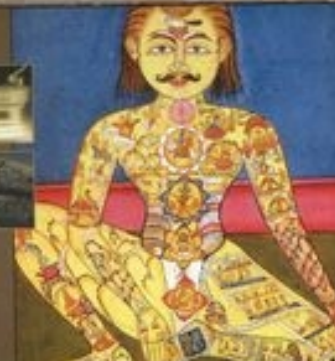


Genova
आयुर्वेद
28 Novembre 2009 - 3 Ottobre 2010

Focus 1

Yurveda

Il termine *Apurwveda* ("ricerca-sapere/divinità") si riferisce ad una delle raccolte fondamentali degli *Upanweda* (serie di trattati che completano la scienza sacra espressa nei *Weda*, testi classici della rivelazione del sapere) e nello stesso tempo definisce più in generale il "sistema" della medicina indiana formato da un complesso di concezioni, dottrine e pratiche radicate nella tradizione filosofica classica, relative alla protezione ed alla promozione della "salute" e della "qualità" della vita, che affondano l'uomo nella sua complessità come unione di corpo e spirito, mente ed emozioni, costituzione individuale ed essenza universale.



Focus 2

Zhongqi

Con il termine *Medicina Tradizionale Cinese* [*Zhongqi*] si definisce un "sistema" di teoria e tecnica strettamente connessa alla tradizione filosofica classica, elaborata, sperimentata e praticata nel corso dei secoli dall'antichità fino ad oggi. Una scienza che affonda le proprie radici in una visione cosmologica e composta dal cosmo, dal corpo, dal corpo, dalla salute e dalla malattia secondo la quale tutto ciò che esiste nell'universo ha un unico originario in dal ogni parte, ricomincia di tutto e tutto scorre soggetta alle stesse leggi in una continua, dinamica interazione.



Focus 3

Collezione Scarpa

L'etnomedicina è lo studio dei sistemi medici di prevenzione e cura delle diverse popolazioni umane. **Antonio Scarpa** (1803-1900) Oponevole dell'etnomedicina, medico ed instancabile viaggiatore, ha percorso l'arco continentale per 50 anni, raccogliendo erbe, rimedi, strumenti, testimonianze e testi riguardanti le medicine tradizionali dei popoli che ha incontrato. Dalla sua collezione prende vita il Museo che dal 1990 è ospitato presso il Dipartimento di Scienze Antropologiche dell'Università di Genova, dedicato alle diverse tradizioni mediche del mondo con più di 1500 pezzi provenienti da oltre un centinaio di gruppi etnici.



Scarpini Confessori
castellod'albertis@comune.genova.it
tel. 010 2722020
1479 24160 412
tel. 010 5565558